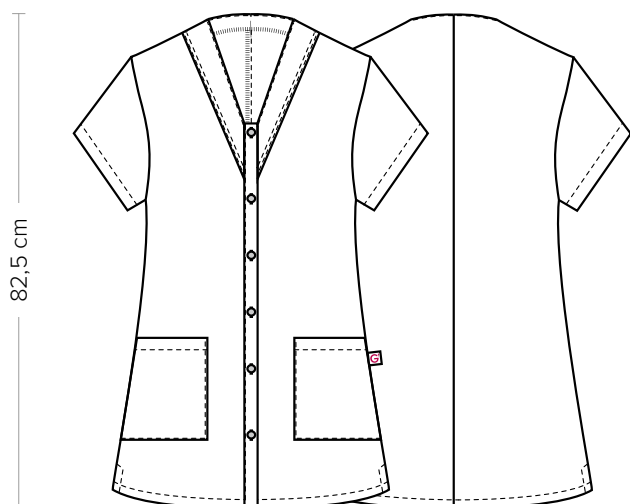


# CAMELIA

CODICE ARTICOLO  
Q9K00223

**Giblor's**  
italian work/life specialist



## DETTAGLI

- 2 tasche
- 2 spacchetti laterali

## COLORE

- C02 Grigio chiaro
- U35 Bordeaux
- U32 Nero
- Z48 Blu
- D29 Verde

## TESSUTO

- 65% poliestere
- 35% cotone
- 115 g / m<sup>2</sup>



## TAGLIE

- XS ÷ 4XL
- Regular Fit

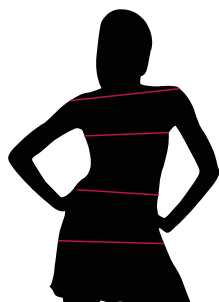
Le misure indicate si riferiscono alle taglie **S** per i capi femminili, **L** per i capi maschili. Per i capi a taglia unica le misure indicate sono effettive.

La casacca Camelia è realizzata in un leggero poli-cotone melangiato del peso di appena 113 g / m<sup>2</sup>. Presenta una vestibilità regular, l'abbottonatura centrale a sei bottoni opachi e due tasche dallo stile geometrico. Il tessuto è resistente alle alte temperature.

## COLORI DISPONIBILI



TABELLE TAGLIE  
E CORRISPONDENZE



1  
2  
3  
4

### TABELLA ST-K4 REGULAR FIT

TAGLIA	XS	S	M	L	XL	XXL	3XL	4XL
1 - SPALLE								
2 - CIRCONFERENZA TORACE	88-92	92-98	98-104	104-110	110-118	118-126	126-134	134-142
3 - CIRCONFERENZA VITA	84-88	88-94	94-100	100-106	106-115	115-124	124-132	132-141
4 - CIRCONFERENZA BACINO	94-99	99-105	105-111	111-116	116-125	125-133	133-142	142-150

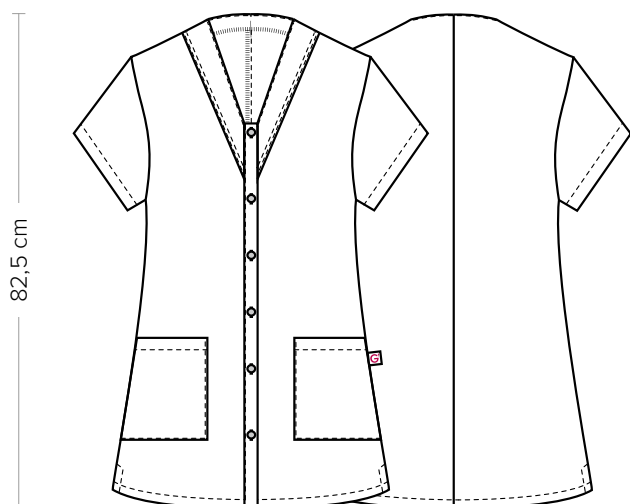
**GUIDA ALLE TAGLIE** **1)** Prendere le misure anatomiche (corpo con abbigliamento intimo) senza stringere mantenendo ben teso il metro. **Nota:** nel caso vogliate indossare dei camici già con dell'abbigliamento sotto prendete le misure già abbigliati. **2)** Nel caso tra le misure prese vi fosse una misura a cavallo fra 2 taglie vi consigliamo di prendere quella più grande. **3)** Le misure della tabella sono espresse in centimetri.

GIBLORS.COM

# CAMELIA

ITEM CODE  
Q9K00223

**Giblor's**  
italian work/life specialist



## DETAILS

- 2 pockets
- 2 side vents

## COLORE

- C02 Light grey
- U35 Burgundy
- U32 Black
- Z48 Blue
- D29 Green

## FABRIC

- 65% polyester
- 35% cotton
- 115 g / m<sup>2</sup>



## SIZES

- XS ÷ 4XL
- Regular Fit

The measures indicated refer to sizes **S** for women, **L** for men. For one-size-fits-all garments, the measurements indicated are effective.

The Camelia tunic is made of a light melange poly-cotton fabric of 113 g / m<sup>2</sup>. It has a regular fit, a central fastening with six matte buttons and two pockets with a geometric style. The fabric is resistant to high temperature washing.

## AVAILABLE COLOURS



C02 Light grey

U35 Burgundy

U32 Black

Z48 Blue

D29 Green

SIZE TABLES  
AND CORRESPONDENCES

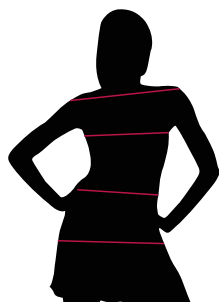


TABLE ST-K4 REGULAR FIT

SIZE	XS	S	M	L	XL	XXL	3XL	4XL
1 - SHOULDERS								
2 - CHEST CIRCUMFERENCE	88-92	92-98	98-104	104-110	110-118	118-126	126-134	134-142
3 - WAIST CIRCUMFERENCE	84-88	88-94	94-100	100-106	106-115	115-124	124-132	132-141
4 - HIPS CIRCUMFERENCE	94-99	99-105	105-111	111-116	116-125	125-133	133-142	142-150

**SIZE GUIDE** **1)** Take the anatomical measurements (body with underwear) without tightening, keeping the measuring tape taut. Note: in case you want to wear of the gowns already with the clothing underneath take the measurements already dressed. **2)** If there is a measure between 2 sizes between the measurements taken, we advise you to take the bigger one. **3)** The measurements in the table are expressed in centimeters.